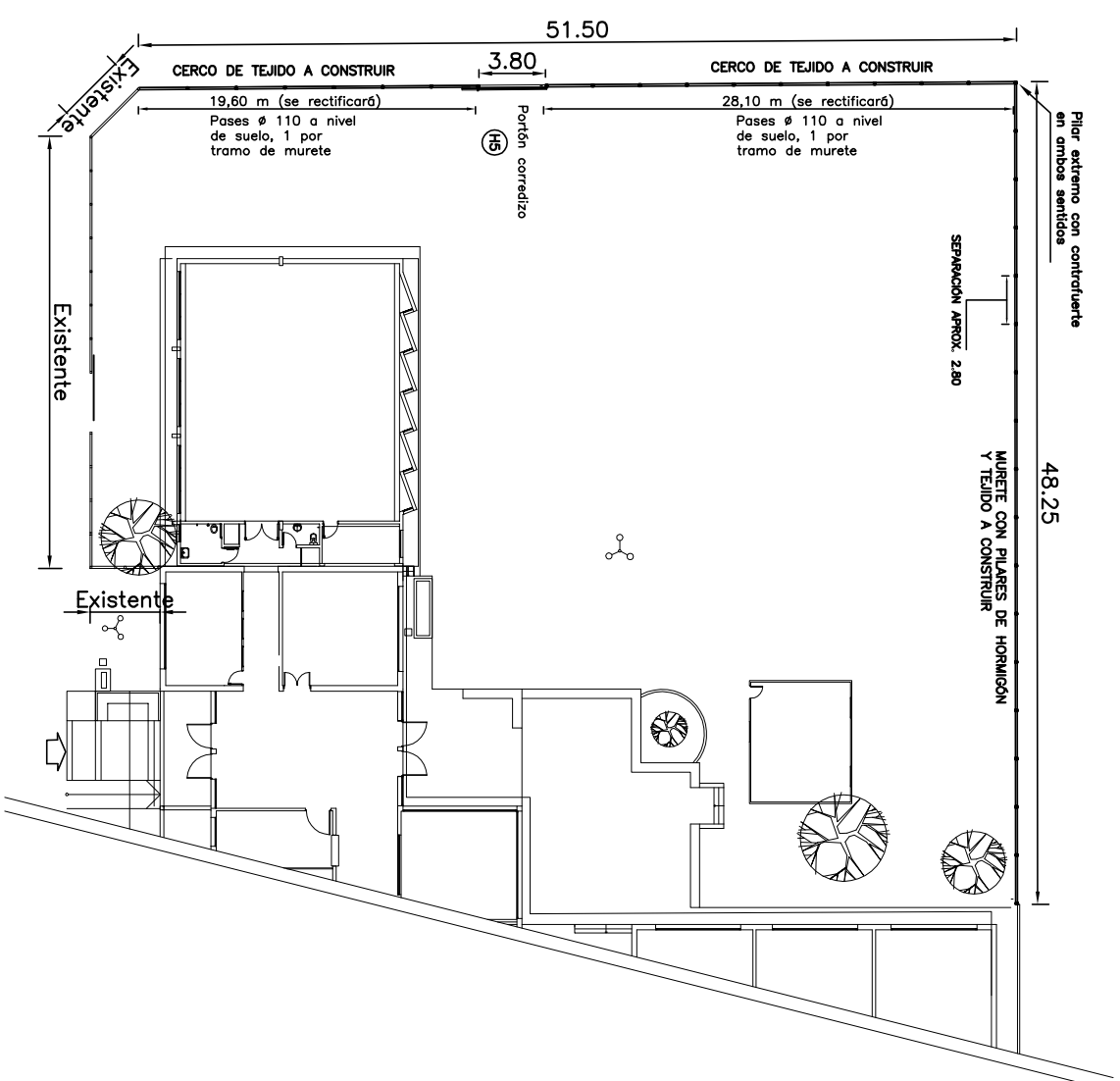
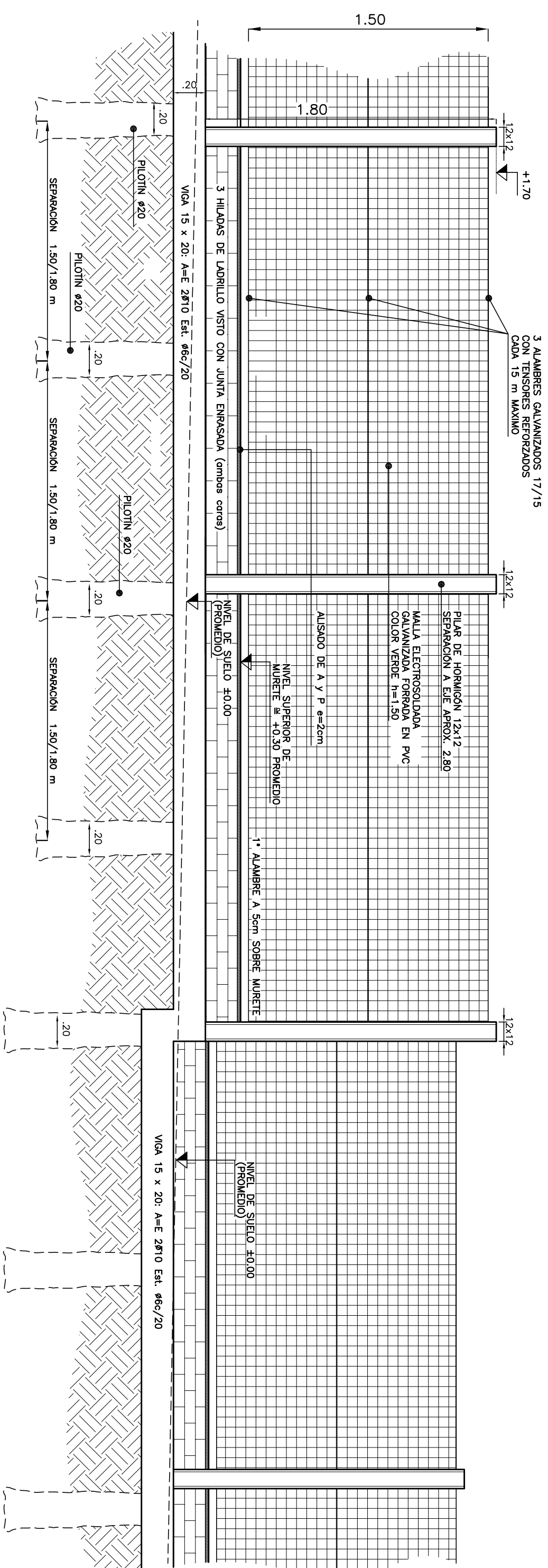


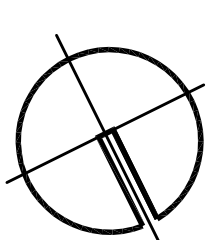
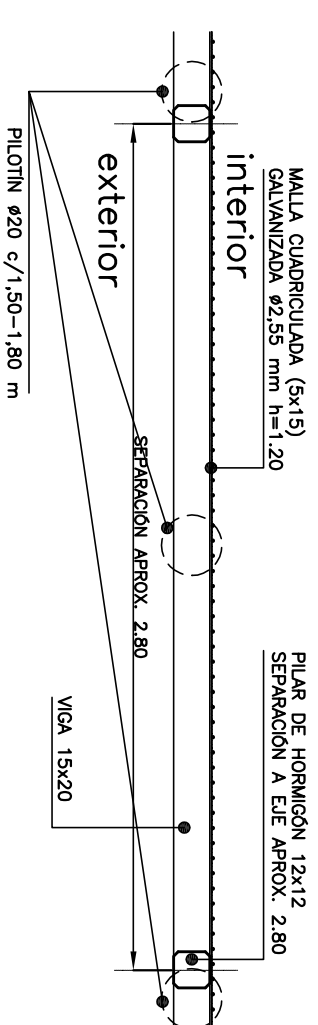
UBICACIÓN DE CERCO A CONSTRUIR



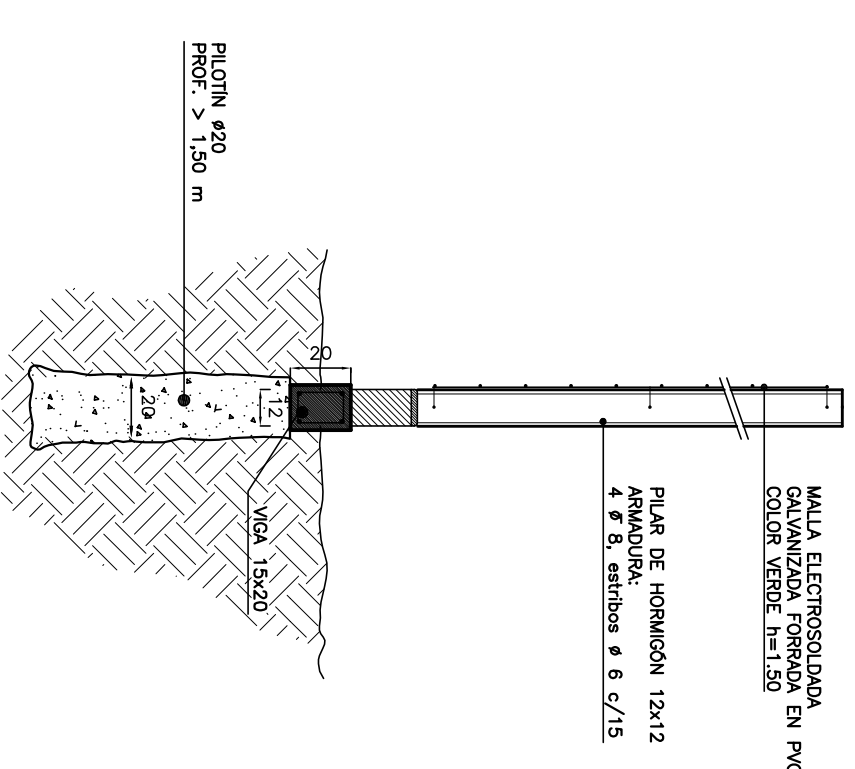
DETALLE DE ALZADO




DETALLE DE PLANTA



CORTE



	
ADMINISTRACIÓN NACIONAL DE EDUCACIÓN PÚBLICA	
COMISIÓN DESCENTRALIZADA DE COLOMBIA	
CONSEJO DIRECTIVO CENTRAL DE INFRACCIÓN SECTORIAL DE INFRAESTRUCTURA	
ORGA:	SALÓN DE USOS MÚLTIPLES
DIRECCIÓN:	LUIS A. DE HERRERA, 1957
LOCALIDAD:	TARABIRAS
DEPARTAMENTO:	CÓCLODIA
FECHA:	18.01.2017
ESCALA:	5/8
PLANO DE:	
DETALLE DE CERCO	
ARQUITECTO:	JUAN CARLOS SAVID
FECHA:	
LICEO DE TARABIRAS: AMPLIACIÓN	
ATTE. DE ARQTO.:	VERÓNICA BAZÁN
FECHA:	
TECNICO:	